



Ministerio de
Defensa
Presidencia de la Nación

Actualice y obtenga todo el potencial de los datos y el conocimiento con SQL Server

16 de mayo de 2016

Alberto Tarazaga, Ejecutivo de cuentas | Microsoft Corporation
+54 11 43162039 | altaraza@microsoft.com

Ministerio de Defensa hoy

Las organizaciones de hoy día, están diferenciándose a través del uso de los datos. Los datos se han convertido en un área de oportunidad para que las empresas adquieran ventajas competitivas y desarrollen nuevos modelos de negocio, sin embargo los silos de datos y la tecnología obsoleta están desacelerando la monetización de estos datos.

Prioridades organizacionales

El Ministerio de Defensa, como órgano político, estratégico y administrativo, diseña y emite políticas para la Defensa y administración de las Fuerzas Armadas, a fin de garantizar y mantener la soberanía e integridad territorial; así como, apoya al desarrollo nacional con su contingente.

El Ministerio de Defensa intenta ser la Institución referente dentro de la estructura del Estado, con un modelo de gestión político-administrativo de la Defensa, con un personal altamente capacitado y comprometido, que lidere a las Fuerzas Armadas en el cumplimiento de sus misiones, contribuyendo la calidad de vida de la democracia y el buen vivir.

El Ministerio de Defensa puede lograr una mayor eficacia y productividad en función de los retos fiscales actuales, mediante la inversión de recursos para garantizar la excelencia operativa y evitar costos futuros asociados con el mantenimiento y las adquisiciones.

Prioridades de TI relacionadas

- **Modernizar, integrar y/o reemplazar la tecnología heredada**
- **Anticiparse a las amenazas informáticas cada vez más sofisticadas y a las infraestructuras críticas mediante la protección frente a vulnerabilidades y las medidas proactivas frente a los adversarios**
- **Habilitar una mejor recopilación de datos y la capacidad de analizarlos, así como los marcos de directivas existentes**
- **Unir la información procedente de diversos sistemas para focalizar mejor los recursos y proporcionar la información adecuada en el momento y el lugar apropiados**
- **Implementar soluciones innovadoras que soporten operaciones y misiones de gran complejidad**

Nuestra recomendación

Microsoft propone realizar una actualización a SQL Server 2014 y Microsoft Azure, e implementar un proceso de transición desde el entorno actual de SQL Server 2005 hacia un entorno de nube híbrido completamente integrado y desarrollado en una plataforma de datos segura y preparada para empresas.

Dado que el plazo límite de compatibilidad extendida para SQL Server 2005 se está acercando rápidamente, este es el momento adecuado para evaluar la totalidad de su plataforma de datos y desarrollar un plan estratégico para modernizarse.

“ La implementación de SQL Server 2014 tuvo como resultado mejoras en la reducción de errores y en la productividad de los usuarios por un valor equivalente a USD 1.201.200 anuales. ”

Forrester Consulting, julio de 2014
The total economic impact of Microsoft SQL Server (El impacto económico total de Microsoft SQL Server)
Gartner

Inicia la cuenta regresiva del fin de soporte de SQL 2005

SQL Server 2005 se está acercando al final de su soporte el 12 de abril de 2016.

Planificar la migración ahora le permitirá mitigar los riesgos de la futura seguridad. Software sin soporte significa un aumento en la vulnerabilidad de los datos y la información, además de la exposición de otros dispositivos y aplicaciones de SQL Server a esta misma vulnerabilidad.

Los riesgos de quedarse atrás

La tecnología existente ha llevado a tener datos aislados, un crecimiento marginal de los datos y un análisis de datos limitado a conocimientos históricos, lo hace que las organizaciones se arriesguen a quedar confinadas debido a un exceso de flujo de datos y reacciones ante el pasado. La modernización y consolidación de su plataforma de datos pueden ayudarlo a monetizar y aprovechar el crecimiento explosivo de los datos que está ocurriendo ahora mediante un análisis predictivo y de autoservicio.

Ayude a su empresa a lograr lo siguiente:

Exceda las necesidades actuales y futuras de su negocio con mayor velocidad, flexibilidad, escalabilidad y disponibilidad



Mejore la seguridad y el cumplimiento que se solidifica la confianza con clientes y socios



Optimice su infraestructura de datos mediante la virtualización y consolidación personalizadas para su empresa



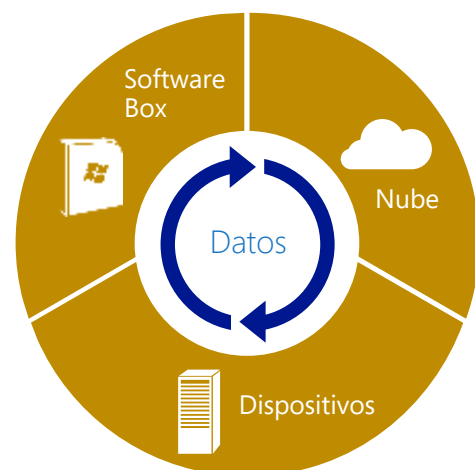
Minimice el riesgo financiero con una plataforma de menor TCO y de talento asequible



Un almacén de datos moderno para el mundo actual basado en los datos

El almacén de datos moderno de Microsoft viene en una variedad de opciones de implementación, ya sea que se ejecute en software, dispositivos o la nube.

En lugar de limitarlo a comprar una oferta costosa u obligarlo a recurrir a la nube, Microsoft tiene una gran variedad de ofertas que abarcan todos los vehículos de entrega que usted puede combinar y emparejar mientras desarrolla su almacén de datos.



Adopte una estrategia de base de datos basada en empresas

El enfoque flexible e híbrido de nuestra plataforma de datos líder del sector permitirá que Ministerio de Defensa obtenga el mayor valor posible de los datos organizacionales, mediante la maximización del rendimiento y la eficiencia.

Cuando el control y la velocidad son lo más importante

Cuando cuenta con aplicaciones fundamentales para su empresa que exigen control desde el origen, soberanía de datos y rendimiento, la base de datos local es la opción que tiene más sentido.

Ventaja de TI:

- Su TI alcanza el control completo.
- La virtualización de software impulsa las eficiencias de hardware.
- Se prolonga la vida de aplicaciones anteriores y se pueden aislar aplicaciones debido a necesidades de cumplimiento.

Beneficio empresarial:

- Ministerio de Defensa obtiene el control pleno de la experiencia del cliente.
- La modalidad local satisface las necesidades de cumplimiento con el aislamiento.



Local

Transacciones hasta

30
veces

más rápidas

Velocidad de consulta hasta

100
veces

más rápida

Análisis para

1 000
millones

de usuarios de Office

Para una economía mejorada y uso de la nube

Cuando esté listo para liberarse de la carga del hardware o comenzar a usar la nube, la plataforma híbrida de datos en la nube de Microsoft puede reducir de manera significativa la carga que se ejerce sobre la TI al mismo tiempo que fortalece la empresa.

Ventaja de TI:

- Aproveche, administre y conecte rápidamente las máquinas virtuales (VM, *virtual machines*) a nivel de la empresa.
- Obtenga la posibilidad de escalar prácticamente hasta el infinito para lograr la eficiencia.
- Alivie parte de su carga de hardware y amplíe las inversiones existentes.
- Ahorre costos al cambiar las VM a bases de datos locales y en la nube para mejorarlas.

Beneficio empresarial:

- Comience a abrir el acceso a nuevas situaciones empresariales.
- Genere desarrollo para satisfacer las necesidades cotidianas, sin tener gastos relacionados con la prevención de las peores situaciones.
- Evite riesgos con una recuperación ante desastres más accesible.



Nube híbrida

Gran adelanto en rendimiento de datos con SQL Server 2014

La nueva ola de inversiones de SQL Server lo puede ayudar a extenderse más allá de la base de datos con una base de datos con plataforma de información lista para la nube que ofrece confiabilidad crítica, impactante información y nube en sus términos.

USD 1 100 billones

habilitados por innovación en la nube

“En 2015, los ingresos empresariales provenientes de innovación de TI habilitada por la nube pueden alcanzar hasta USD 1 100 billones por año”.

IDC

Explosión de datos

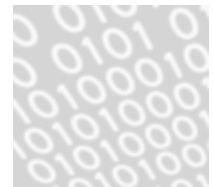
10 veces

aumento cada cinco años

85 %

de nuevos tipos de datos

Volumen
Velocidad
Variedad



SQL 2014 se desarrolló para abordar estos desafíos

La combinación de estas dos grandes tendencias, y los desafíos y oportunidades que conllevan es la base para el más moderno desarrollo de nuestra más nueva herramienta de inteligencia empresarial, SQL 2014.

Gartner líder en rendimiento crítico

Nuestra única memoria integrada permite impresionantes aumentos de rendimiento sin tener que volver a escribir su aplicación de SQL Server

10 veces

para aplicaciones de SQL Server nuevas y existentes

Mejoras de seguridad sin precedentes

SQL Server es la base de datos más usada en el mundo y obtuvo la certificación CC en Alto nivel de control

Menos vulnerable

5

años seguidos

Información más rápida de todos los datos, en cualquier lugar

Una plataforma BI completa que proporciona acceso a los datos de cualquier tamaño desde cualquier ubicación a través de herramientas de Office familiares, entre las que se incluye Power BI.

Optimización para nube híbrida

Las uniformes implementaciones locales y en la nube permiten la mayor flexibilidad, el menor costo total de propiedad (TCO) y el acceso a las últimas tecnologías.

SQL Server 2014 es el líder en valor al integrarse fácilmente en las herramientas BI de autoservicio, manejar todo tipo de datos, proporcionar rendimiento de memoria en cualquier escala y al habilitar la implementación local o desde la nube.

Dé un paso hacia adelante con SQL 2016

Como el mayor paso hacia adelante en la historia de la plataforma de datos de Microsoft, SQL Server 2016 brinda un asombroso rendimiento crítico, perspectivas más profundas sobre todos los datos en varios dispositivos y permite usar el potencial de una nube a gran escala para habilitar nuevos escenarios híbridos.

- Rendimiento crítico**
 - Rendimiento en memoria mejorado con transacciones hasta 30 veces más rápidas, **consultas 100 veces más veloces** que las bases de datos relacionadas basadas en discos y análisis operativo en tiempo real.
 - La tecnología siempre cifrada ayuda a proteger sus datos en reposo y en movimiento, locales y en la nube, con llave maestra ubicada en la aplicación, sin cambios de la aplicación.
- Nube de hiperscala**
 - La tecnología de base de datos ajustable mantiene más de los datos históricos de sus clientes a su alcance al **extender sus datos OLTP de clientes algo interesados y nada interesados a Microsoft Azure** a demanda y sin cambios en las aplicaciones.
 - Nuevas herramientas que hacen que la migración de SQL Server a Microsoft Azure y a escenarios híbridos sea aún más fácil.
- Mayor información de todos los datos**
 - Consulte datos relacionales y no relacionales con la simplicidad de T-SQL con Polybase. Administre los datos de documentos con el soporte JSON nativo.
 - Facilidad de uso, escalabilidad y rendimiento mejorados** en todos los servicios de análisis y herramientas de administración de SQL Server Enterprise.

Análisis avanzado

En análisis de bases de datos y a escala masiva

Nuevos comandos R
Microsoft Azure Marketplace

Extensibilidad
Registros

Librería de análisis
Interfaz T-SQL
Datos relacionales
SQL Server Integrado

Científico de datos
Interactúa directamente con datos

Desarrollador de datos/Ubicación de ancho de banda dinámico (DBA)
Administra casos y análisis juntos

Soluciones de ejemplo

- Detección de fraude
- Previsión de ventas
- Eficiencia de almacenamiento
- Mantenimiento predictivo

Mejoras en memoria

Análisis operativo y rendimiento mejorado

01001010110

30 veces más OLTP en memoria

100 veces más almacén de columnas en memoria

Análisis operativo en tiempo real

Mobile BI

Windows | iOS | Android | HTML5

SQL Server Enterprise

SQL Server Enterprise ofrece capacidades de centros de datos de alta gama e integrales para requisitos de inteligencia empresarial y bases de datos, así como la capacidad de construir e implementar soluciones de inteligencia empresarial administrables, escalables y seguras.



Principales beneficios de SQL Server Enterprise

Alta disponibilidad mejorada: obtenga mayor tiempo de actividad, más rápida conmutación por error, administración mejorada y mejor uso de los recursos de hardware a través de AlwaysOn para una alta disponibilidad. AlwaysOn proporciona hasta cuatro operaciones en línea mayores, secundarias, legibles y activas; y un panel de control integrado para administrar la alta disponibilidad.

Rendimiento en memoria: posibilite un rendimiento revolucionario a través del almacenamiento de datos, el análisis y la inteligencia empresarial. Las capacidades en memoria están integradas directamente en la base de datos y los motores de análisis de SQL Server para obtener flexibilidad y facilidad de uso.

Escalabilidad empresarial: logre una alta escala en implementaciones locales tradicionales, así como en las implementaciones altamente virtualizadas con Windows Server 2012 R2. El procesamiento físico puede escalar hasta 640 procesadores lógicos y las máquinas virtuales escalan hasta 64 procesadores lógicos con 1 TB de RAM.

Herramientas de inteligencia empresarial de autoservicio: desbloquee nuevos conocimientos a través de Power View, una herramienta de visualización y exploración de datos altamente interactiva para analistas empresariales y usuarios finales. Power View es compatible con los modelos analíticos multidimensionales y tabulares.

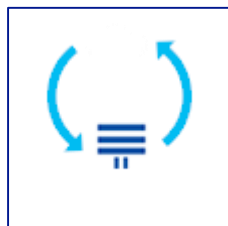
Calidad de datos sólida: mejore la calidad de los datos mediante el conocimiento organizacional y los proveedores de datos de referencia de terceros para crear perfiles, limpiar y hacer coincidir datos a través de los servicios de calidad de datos.

Seguridad mejorada: aumente la administración relacionada con la auditoría con la flexibilidad de auditoría, el filtrado, la auditoría definida por el usuario y la capacidad de realizar auditorías de las acciones a través de todas las ediciones.

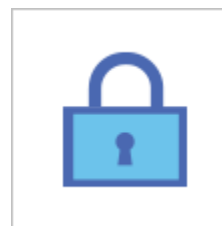
Ejecute las cargas de trabajo de nivel 1



Posibilite la flexibilidad en la implementación



Desbloquee nuevos conocimientos



Almacén de datos paralelo



Información sólida sin trabas con el Sistema de plataforma de análisis de Microsoft

Nunca ha habido un momento más emocionante en el mundo de los datos. Las empresas se están enfrentando a transformaciones fundamentales a través de la explosión de datos. Esto está causando nuevas eras de tecnologías de análisis, móviles y sociales, algo que denominamos el “nuevo mundo de los datos”.

Conocimientos más rápidos sobre cualquier dato, de cualquier tamaño

El Sistema de plataforma de análisis (APS) de Microsoft constituye la nueva generación de procesamiento de grandes volúmenes de datos y el dispositivo inmediato para su Almacén de datos moderno. **Al permitir que los usuarios obtengan conocimientos viables desde prácticamente cualquier dato, Ministerio de Defensa puede comprender mejor los datos no estructurados que antes permanecían ocultos.**

Beneficios clave

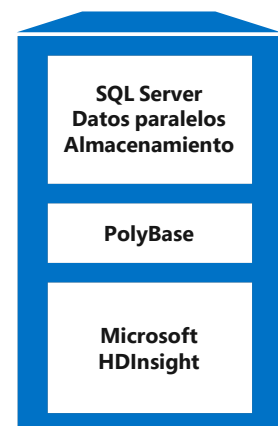
Grandes volúmenes de datos listos para la empresa	Rendimiento a gran escala de próxima generación	Diseñado para el valor óptimo	Listo para usar
<ul style="list-style-type: none"> Proporcione acceso y explotación de grandes volúmenes de datos de inmediato y de manera segura. Permita a los usuarios empresariales trabajar con cualquier tipo de dato, incluso con datos de Hadoop, sin necesidad de obtener capacitación adicional. Garantice la protección, la calidad y la administración de los datos con Active Directory 	<ul style="list-style-type: none"> Acceda a cualquier dato estructurado o no estructurado en tiempo real Obtenga mayor versatilidad con el sistema estandarizado Hadoop funcionando en conjunto con el Almacenamiento de datos paralelos (Parallel Data Warehouse, PDW) Reduzca el tiempo de espera y los retrasos 	<ul style="list-style-type: none"> Obtenga beneficios a partir de grandes volúmenes de datos industrializados y acelere el tiempo para obtener valor. Reduzca los procesos de preparación y transformación de datos para infraestructuras de datos no estructurados Reduzca los costos de capacitación e implementación 	<ul style="list-style-type: none"> Proporcione una plataforma de solución lista para usar que no requiera de ninguna capacitación específica, práctica o experiencia y elimine los riesgos de demora relacionados con la implementación de la solución.

¿Qué impulsa nuestra plataforma de análisis?

El Sistema de plataforma de análisis de Microsoft está desarrollado sobre nuestra solución del **Almacén de datos paralelos de SQL Server** y nuestro **servicio basado en Hadoop, HDInsight**, para brindar información en tiempo real e inteligencia empresarial de alto rendimiento en toda la organización. Para vincular los universos de datos relacionales y no relacionales está **PolyBase**, nuestra herramienta de consulta integrada solamente disponible en APS.

Puede ampliar su APS mediante la integración de la plataforma en **Office 365** y **SharePoint**, las mejores herramientas de comunicaciones y colaboración de Microsoft, para brindar a sus usuarios un fácil acceso y capacidades de uso compartido de la información. **Microsoft Azure** ofrece diversos servicios de administración de datos para ayudarlo a administrar sus datos en la nube.

Microsoft Analytics Platform System



Ampliación del almacén de datos como servicio

Obtenga beneficios del servicio SQL en Microsoft Azure, una amplia solución de clase empresarial que se adapta a sus necesidades de manera rápida y eficiente.

El almacén de datos SQL es una base de datos distribuida de clase empresarial en la nube de Azure que puede procesar hasta volúmenes petabyte de datos relacionales y no relacionales.

Aumente, disminuya y pause su almacén de datos en la nube en segundos

Con el almacén de datos SQL, los datos y la escala de proceso son independientes. Dinámicamente implemente, aumente, reduzca y hasta pause los procesos. Integre fácilmente los resultados de las consultas de todos los datos relacionales en su almacén de datos y los datos no relacionales en el almacén blob de Azure.



Brinde un impactante rendimiento/precio de consultas

El almacén de datos SQL usa la arquitectura de procesamiento paralelo masivo (MPP) de Microsoft. Paga por el tiempo de información, sin hardware, según objetivos de rendimiento tales como exploración, carga y procesamiento de consultas.

Pague por lo que necesite, cuando lo necesite

El almacenamiento y las escalas de proceso independientes del almacén de datos SQL le permiten pagar por el rendimiento de consultas solamente cuando lo necesite. Aproveche al máximo el almacenamiento en escala de nube y aplique un proceso de consultas basado en las cambiantes necesidades de rendimiento. Cuando el proceso está en pausa, solamente paga el almacenamiento.



Elija el mejor lugar para mantener sus datos con la nube híbrida

El almacén de datos SQL usa el mismo motor de base de datos que el Sistema de plataformas analíticas y SQL Server, lo que proporciona coherencia en toda la nube, soluciones de aplicaciones y locales que le permiten elegir el mejor lugar para mantener sus datos según los requisitos de escala, seguridad y rendimiento.

El plazo de soporte extendido para de SQL Server 2005 terminó el 12 de abril de 2016

Ahora es el momento de actualizarse a la base de datos de SQL Server 2014 de Microsoft Azure para lograr un impactante rendimiento, mantener la seguridad y el cumplimiento, y optimizar la infraestructura de su plataforma de datos.

Microsoft cuenta con los recursos para ayudarlo a planificar una migración exitosa de su entorno actual a una moderna plataforma de datos habilitada en la nube.



Descubra

Categorice las aplicaciones y las cargas de trabajo.



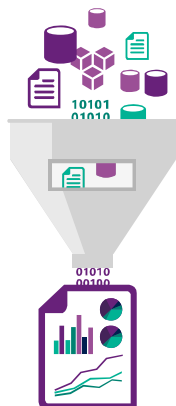
Identifique sus objetivos

Identifique sus destinos.



Actualice

Dé el primer paso.



Para obtener más detalles, visite: microsoft.com/en-us/server-cloud/products/sql-server-2005/

Hacia adelante

Nuestro compromiso es simple: ayudar a que Ministerio de Defensa aproveche las ventajas de una plataforma de datos moderna, garantizar el rendimiento fundamental y aumentar de manera radical el rendimiento de datos y las perspectivas mientras mantenemos la seguridad y el cumplimiento.

Microsoft puede brindar ayuda para cubrir las tarifas de planificación

Los fondos de fin del servicio de SQL Server están disponibles para ayudar a cubrir los gastos de una evaluación de plataforma de datos realizada por un socio o una prueba de concepto (PoC). Comuníquese con su representante de Microsoft para obtener más detalles.

- Es posible que el diez por ciento (10 %) del costo de sus licencias nuevas o renovadas (hasta USD 100.000) esté disponible para que lo destine a una migración o prueba de concepto (PoC) de modernización.

Siguientes pasos

01

Categorice aplicaciones y cargas de trabajo:

- [Lea el estudio de impacto económico total \(TEI\) de SQL Server 2012 y 2014 de Forrester.](#)
- [Ejecute el kit de herramientas de Evaluación y Planificación de Microsoft \(MAP\).](#)
- [Asigne la aplicación externa para la migración a SQL Server 2014.](#)

02

Identifique la solución:

- [SQL Server 2014](#)
- [Máquinas virtuales \(VM\) de Azure](#)
- [Base de datos SQL de Azure](#)

03

Comuníquese con su gerente de cuenta para solicitar lo siguiente:

- [Una sesión de detección de arquitectura](#)
- [Una sesión de inmersión sobre perspectivas de los datos](#)
- [Una sesión de actualización de la tecnología](#)
- [Una evaluación de la migración](#)

Agradecemos su interés en obtener más información sobre nuestras soluciones de final de servicio de SQL Server 2005 para Ministerio de Defensa.

Información adicional



¿Cómo nos está yendo?

Testimonios de clientes

¿Cómo nos está yendo?

Gartner posiciona a Microsoft como líder en el Magic Quadrant para sistemas de gestión de bases de datos operacionales.

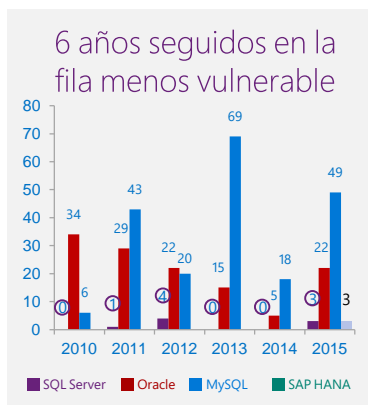
Gartner cita la visión de mercado, buena ejecución, funcionamiento y apoyo como los puntos fuertes de nuestras soluciones:

Gartner es la empresa Analista líder en tecnología global de empresa y ofrece validación independiente de soluciones de tecnología.

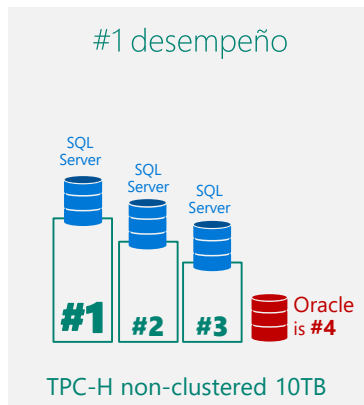
Este informe es una fuerte validación de terceros al mostrar que Microsoft ofrece una base de datos operacional de solución administrativa de sistemas que atrae a los desarrolladores de Microsoft, distribuidores independientes y usuarios de negocios.



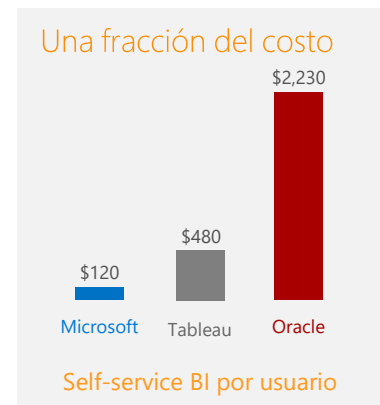
Base de datos más segura por 6 años seguidos



Mejor desempeño almacenando datos



De extremo a extremo BI móvil en cualquier dispositivo



← In-memory a través de todas las cargas de trabajo →

Los gráficos anteriores fueron publicados por Gartner, Inc. como parte de un documento de investigación más grande y deben ser evaluados en el contexto de todo el documento. El documento de Gartner está disponible a petición de Microsoft. Gartner no respalda a ningún proveedor, producto o servicio representado en sus publicaciones de investigación y no aconseja a los usuarios de tecnología seleccionar sólo los vendedores con las máximas calificaciones u otra designación. Publicaciones de investigación de Gartner consisten en las opiniones de la organización de investigación de Gartner y no deben interpretarse como declaraciones de hecho. Gartner niega toda garantía, expresa o implícita, con respecto a esta investigación, incluyendo cualquier garantía de comerciabilidad o idoneidad para un propósito particular.

TPC-H non-clustered results as of 04/06/15, 5/04/15, 4/15/14 and 11/25/13, respectively. http://www.tpc.org/tpch/results/tpch_perf_results.asp?resulttype=noncluster

Testimonios de clientes

Conozca cómo otras organizaciones están utilizando SQL Server para satisfacer sus necesidades de negocio y las prioridades de TI.

Información casi en tiempo real ayuda a los empleados a tomar mejores decisiones

La compañía Eastman Chemical necesitaba proveer a los empleados de su organización de precios un método mejor y más rápido para acceder a los datos de precios actualizados, y así poder tomar mejores decisiones referentes a los precios cuando se les presentaran solicitudes de precio competitivas para clientes específicos. Eastman probó la función de columnstore In-memory de SQL Server, y ahora sus empleados pueden obtener los datos más actuales en segundos, no en minutos, y pueden actualizar sus datos más fácilmente.

“Al utilizar la función de Columnstore In-memory de SQL Server, vimos que las consultas de datos eran obtenidas en milisegundos, compara con los minutos que generalmente toma. Ahora cuando los miembros del equipo quieren ver datos de precios, pueden hacerlo de forma casi instantánea.”

Marshall Couch, Eastman Chemical Company, Analista de Sistemas

The logo for Eastman Chemical Company, featuring the word "EASTMAN" in a bold, red, sans-serif font.

Los cinco gigantes de la energía logran velocidades de rendimiento de hasta 17 veces más rápido con la memoria OLPT

¿Cómo garantiza una de las empresas más grandes del mundo que las cantidades crecientes de datos sean utilizadas sin problemas en sus operaciones? Lo logra, en parte, mediante la función de memoria en OLTP de Microsoft SQL Server 2014. En una prueba piloto, la compañía vio que las velocidades de rendimiento pueden aumentar hasta 17 veces. La intención es utilizar el software ampliamente, liberando a los administradores de la base de datos de solucionar problemas siguiendo una tendencia de base de datos que les ha duplicado su productividad durante los últimos siete años.

“A la vez que incrementamos el uso de In-Memory OLPT para el desarrollo de aplicaciones, esperamos liberar a nuestros administradores de la base de datos para hacer mayores contribuciones de valor a la compañía.”

Líder del equipo, Diseño de ingeniería de la base de datos, Equipo

Para obtener más casos de evidencias del cliente, visite www.microsoft.com.



AVISO

La información que se incluye en este documento (a) representa la declaración actual de Microsoft en relación con las características, funciones y capacidades de los productos y servicios que se describen y que está sujeta a cambio en cualquier momento sin previo aviso, (b) se proporciona para fines de evaluación interna del destinatario y no debe interpretarse como una oferta vinculante o un compromiso de parte de Microsoft para proporcionar cualquier producto o servicio que se describa aquí y (c) constituye información confidencial de Microsoft y no se puede divulgar a un tercero. Toda adquisición que surja de esta información está sujeta a negociación y ejecución de un contrato definitivo entre el cliente y su revendedor de Microsoft autorizado seleccionado y que incorpore las condiciones comerciales de Microsoft aplicables. Microsoft no garantiza la precisión de la información que se presenta en este documento y no asume ninguna responsabilidad sobre el uso que haga de la información. MICROSOFT NO OTORGA NINGUNA GARANTÍA, EXPRESA O IMPLÍCITA, EN ESTE DOCUMENTO.

Las descripciones de los productos de otras empresas de este documento, si las hay, se proporcionan solamente para la comodidad del destinatario. Las referencias no deben considerarse como aval o apoyo de parte de Microsoft. Microsoft no puede garantizar su precisión y es posible que los productos cambien a medida que pase el tiempo. Asimismo, las descripciones son puntos destacados breves para ayudar a comprender mejor los productos y servicios, y no deben tomarse como una explicación exhaustiva. Para obtener descripciones completas de estos productos, consulte a sus respectivos fabricantes.

Todas las marcas comerciales son propiedad de sus respectivas empresas.

© 2016 Microsoft Corporation. Todos los derechos reservados.